

## PLAN ÉTUDIANTS

# POURQUOI ÇA CHANGE ?



**Mettre**  
fin au tirage  
au sort



**Réduire**  
un taux d'échec  
trop important  
en 1<sup>re</sup> année  
de licence



**Renforcer**  
l'orientation  
insuffisante  
et inadaptée

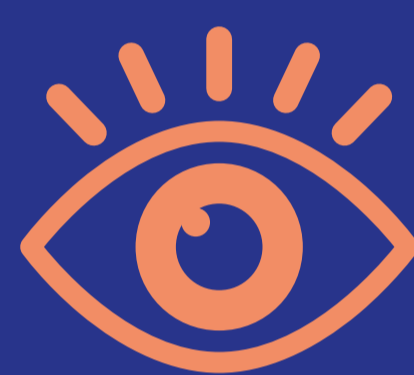


**Mieux accompagner**  
les élèves en prenant  
en compte leurs parcours  
et expériences,  
leur motivation  
et leurs projets



**Redonner**  
du pouvoir  
d'achat aux  
étudiants

## CE QUI CHANGE EN TERMINALE



**MEILLEURE  
INFORMATION**  
pour des lycéens  
acteurs de leur  
orientation



**2 PROFESSEURS  
PRINCIPAUX**  
pour accompagner  
individuellement  
chaque élève



**RÔLE RENFORCÉ  
DU CONSEIL  
DE CLASSE**  
pour accompagner  
les lycéens dans  
la formulation de  
leurs vœux d'études



**2 TEMPS FORTS  
DE L'ORIENTATION  
AU LYCÉE** pour aider  
les lycéens à mûrir  
et construire leur projet

## CE QUI CHANGE DANS L'ENSEIGNEMENT SUPÉRIEUR



**NOUVELLE  
PLATEFORME  
D'ADMISSION**  
qui supprime le  
tirage au sort et  
affiche les attendus  
de chaque formation



**COOPÉRATION  
RENFORCÉE**  
pour une meilleure  
articulation entre  
enseignement  
secondaire  
et supérieur



**DES CURSUS  
À LA CARTE**  
pour que chaque  
étudiant construise  
son projet d'études  
et progresse  
à son rythme



**BAISSER LE COÛT  
DES ÉTUDES**  
et améliorer les  
conditions de vie  
étudiantes